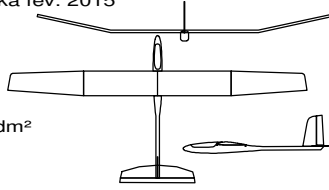


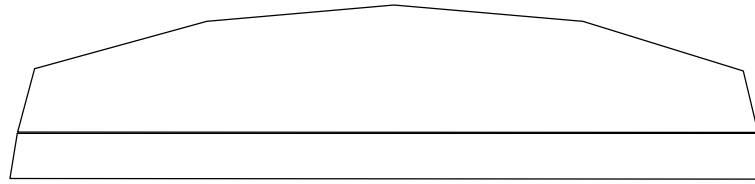
Azurea 100

dessiné par Louis Kulicka fev. 2015

longueur : 913 mm
 envergure : 1800 mm
 allongement : 11,5
 surface aile : 28 dm²
 poids : 800 g
 Charges alaire : 28 g / dm²
 surface stab : 4 dm²
 dérive : 2 dm²
 volume stab : 0,53
 profil : epler 205

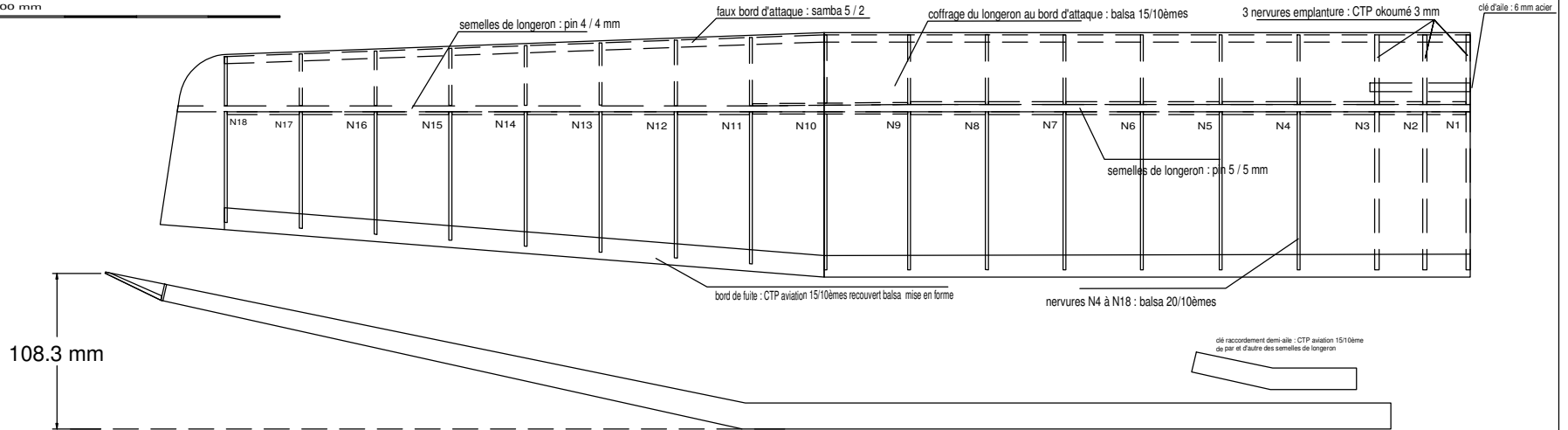


Stabilisateur : balsa léger 40/10èmes

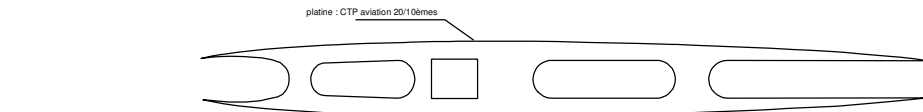
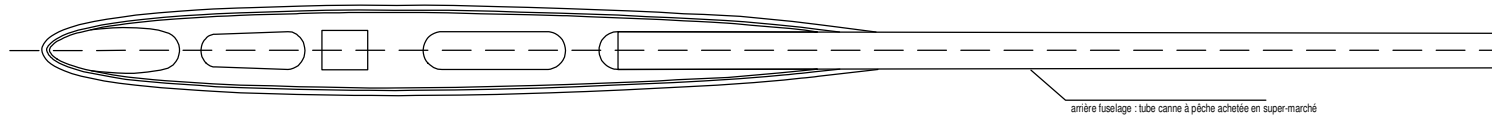


ames de longeron :
 - de N1 à N4 : CTP aviation 15/10èmes
 - de N4 à N9 : balsa 20/10èmes fibres verticales
 - de N11 à N18 : balsa 20/10èmes fibres verticales
 uniquement côté bord de fuite

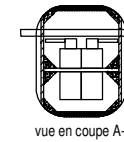
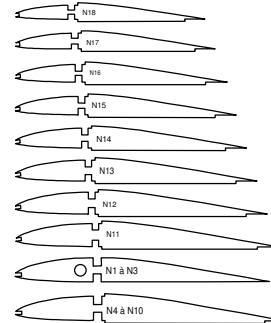
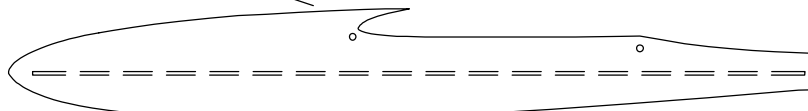
200 mm



108.3 mm



Flancs de fuselage : CTP aviation 15/10èmes à l'intérieur + balsa 30/10èmes à l'extérieur



Dérive : balsa léger 40/10èmes

